



102 TER RUE LAZARE CARNOT  
ZONE DE LA TUILERIE - ATELIER 5  
62790 LEFOREST

09 64 24 29 02

vacom-db@outlook.fr

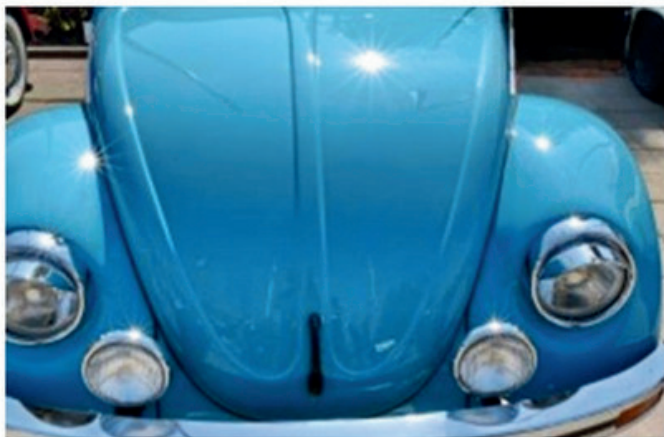
# TRAITEMENT TITANE



- ✓ Apporte un éclat et une brillance incomparable.
- ✓ Protège contre les projections routières (gomme, poussières, pollution...)
- ✓ Effet déperlant
- ✓ Simplicité d'utilisation
- ✓ Sans projection
- ✓ Valable pour 2 voitures

## PROPRIÉTÉS PRINCIPALE/ACTION

**POURQUOI UTILISER LE TRAITEMENT TITANE** Après l'application du régénérant peinture et optionnellement du Traitement antihologramme pour rénover la carrosserie, il est fortement recommandé d'appliquer le TRAITEMENT TITANE. Celui-ci apporte un éclat et une brillance inégalée (environ 30% en plus) ainsi qu'un film de protection résistant aux impacts et agressions (micro-rayures). Son dispositif breveté, unique au monde se présente sous la forme d'une mousse dans laquelle un réservoir de produit est intégré. Une simple pression et vous libérez le traitement Padxp ress. Grâce à son attache velours, le Pad se fixe à tous les plateaux de polisseuse (Ø125mm)



## MODES ET DOSES D'EMPLOI

### PREREQUIS

La carrosserie doit être propre et sèche.  
Bien agiter le produit avant emploi.  
Utiliser une polisseuse Ø125mm

### APPLICATION

Positionner le Pad sur la polisseuse grâce à la partie en velours  
Poser le côté mousse du Pad sur la partie de la carrosserie à traiter  
Effectuer une pression verticale sur le Pad (brève impulsion) pour faire sortir le produit de son réservoir.  
Travailler avec des mouvements croisés réguliers (de gauche à droite et de haut en bas). Sélectionner une vitesse de passage à 1500 tours/min, en maintenant une légère pression sur le Pad. Travailler uniformément sur tout le véhicule. Une fois la carrosserie traitée, laisser le produit agir pendant 30 minutes puis passer une microfibre afin d'enlever le surplus.

### AVERTISSEMENTS ET PRÉCAUTIONS D'EMPLOI

- Il est préférable de protéger les vêtements et d'utiliser des gants lors de l'application.
- Ne pas avaler, éviter tout contact avec les yeux.
- Ne pas jeter les résidus de produits à l'égout.
- Éliminer la mousse applicatrice dans un centre de collecte autorisé.
- Ne pas utiliser la mousse applicatrice pour un autre usage que celui pour lequel elle est destinée.
- Ne pas laisser à la portée des enfants.
- Ne pas lustrer une surface exposée au soleil ou avec une température > 30°C.
- Il est conseillé de conserver la mousse dans un endroit sec et à l'abri de la lumière et de l'utiliser dans les 12 mois après l'ouverture

